

PROJEKTDATEN

BAUHERR

Bayerische Versorgungskammer, München

ARCHITEKT

h4a Gessert + Randecker Generalplaner GmbH

LEISTUNGSZEITRAUM

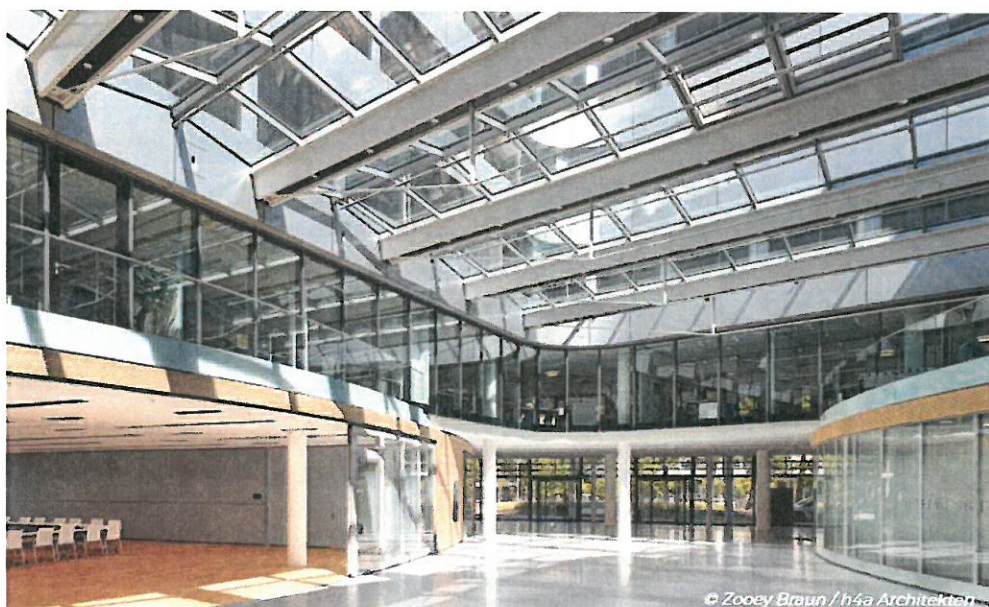
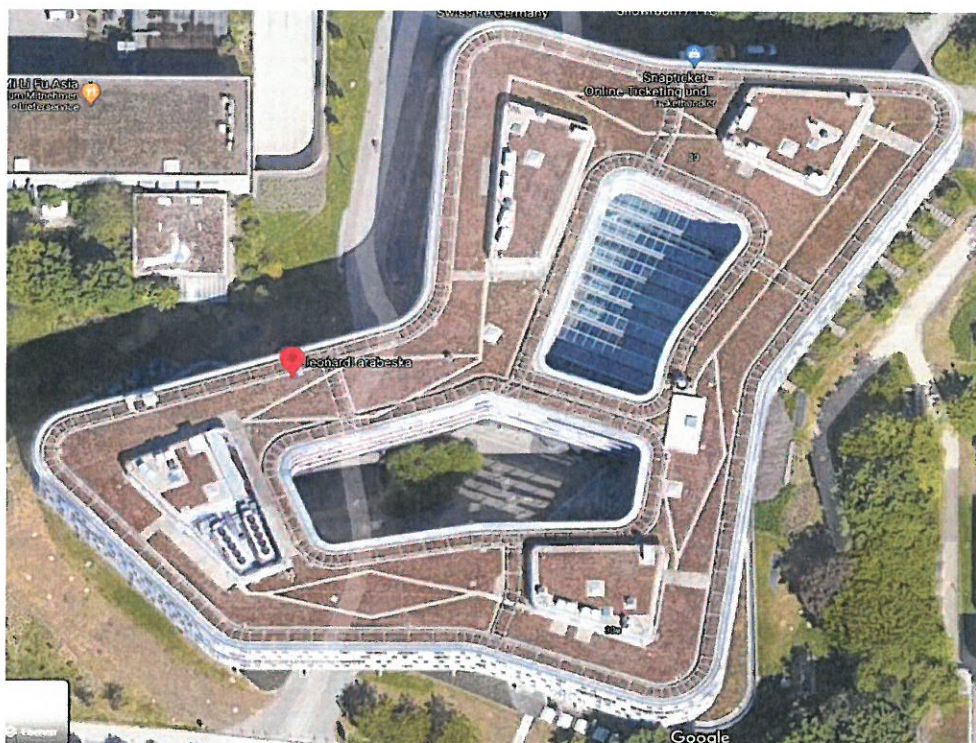
2012 - 2014

FASSADENFLÄCHE

12.000 m²

AUSFÜHRUNGSART

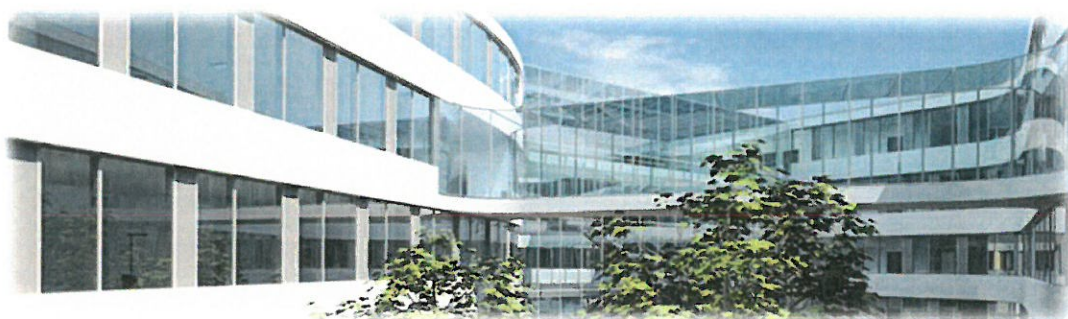
elementierte Aluminiumfassade, Stahlfassade,
Stahl-Glas-Dach



Projekt München

Neubau Bürogebäude „ARABESKA“

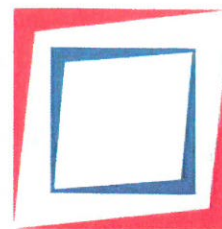
Projektadresse	Arabellastraße 30 München
Auftraggeber	Bayerische Versorgungskammer München
Architekt	h4a Architekten Stuttgart
Fassadenberatung	R+R Fuchs, München
Ausführungszeit	2012/2013
Leistungen	11 000 m ² Aluminium-Pfosten-Riegel-Vorhang-Fassaden mit außen vorgesetzten Brüstungsscheiben, Alu Lamellengitter vor der Deckenstirn und geschoßhohen vertikalen farbigen Glaslisenen 450 m ² F30-Glasdach mehrreihige Satteldächer mit Freiformrand 460 m ² Stahl-Pfosten-Riegel Fassade
Besonderheiten	DGNB Gold Fassade mit polygonalem Freiform-Grundriss



Bildrechte: h4A Architekten/
Bayrische Versorgungskammer

Weitere Informationen finden Sie unter
www.schneider-fassaden.de

MaßgeSCHNEIDERte Fassaden



STATISCHE BERECHNUNG

FÜR DEN BAU EINES GLASDACHES

PROJEKT : ARABESKA MÜNCHEN
ARABELLA STR. 30
81925 MÜNCHEN

HIER: GLASDACH

AUFTRAGGEBER : GEBRÜDER SCHNEIDER
FENSTERFABRIK GMBH & CO.KG
RECHENBERGER STR. 7-9
74597 STIMPFACH

AUFSTELLER : MEDZECH – KRÜCK INGENIEURE GMBH
HÖHESTRASSE 46
61348 BAD HOMBURG V.D.H.
SACHBEARB.: DIPL.-ING. C. STEIN

ARCHITEKT : H4A GESSERT + RANDECKER
ARCHITEKTEN BDA
AGNES- POCKELS- BOGEN 1
80992 MÜNCHEN

AUFTRAG : 12-168.6